

LA GESTION DES JOUEURS BLESSÉS



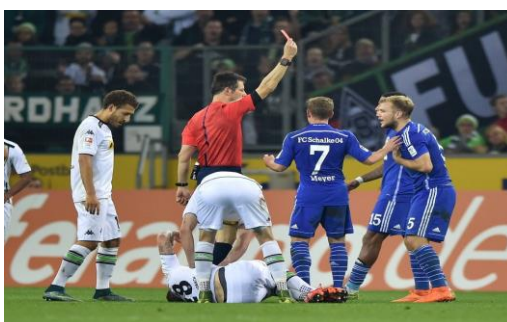
Suite aux modifications des lois du jeu 2016-2017 :

LOI 5 – ARBITRE

Voici quelques exemples avec joueur(s) blessé(s) et appel du soigneur que vous devez strictement appliquer lors de vos rencontres :

- 1) **Un joueur se blesse tout seul, si l'arbitre arrête le jeu, le soigneur donne les premiers soins sur le terrain**
 - Evacuation du blessé hors du terrain
- 2) **Un joueur est blessé par un adversaire qui n'est pas blessé, et qui ne reçoit aucune sanction disciplinaire (la faute est légère).**
 - Soins sur le terrain du joueur blessé, évacuation du joueur blessé hors du terrain
 - Le joueur fautif reste sur le terrain

Possibilité d'examen/soins rapides des joueurs sur le terrain après faute passible de carton jaune/rouge



- 3) **Un joueur est blessé par un adversaire qui n'est pas blessé, il reçoit une sanction disciplinaire.**
 - Soins sur le terrain du joueur blessé qui n'a pas obligation de quitter le terrain.
 - Expulsion ou Avertissement du joueur fautif

4) **Un joueur est blessé par un adversaire qui se blesse à son tour, et reçoit une sanction disciplinaire.**

- **Soins sur le terrain du joueur blessé qui n'a pas obligation de quitter le terrain.**
- **< s'il a été blessé suite à une faute physique pour laquelle l'adversaire a été averti ou exclu (ex : faute avec imprudence ou violence ou faute grossière),**
- **<Pour autant que l'évaluation de la blessure ou les soins soient effectués rapidement**
- La durée des soins ne doit pas excéder 20-25 secondes après le moment où tout le monde est prêt à reprendre le jeu.
- **Pas de soin sur le terrain du joueur fautif qui s'est blessé et qui devra quitter le terrain pour être soigné.**
- **Expulsion du joueur fautif**

5) **Choc entre un gardien et un joueur (partenaire ou adversaire) les deux se blessent.**

- **Soins sur le terrain du gardien de but et du joueur de champ**
- **Le gardien et le joueur de champ peuvent reprendre le jeu rapidement**
- Si les soins du joueur de champ se prolongent, et que le gardien est rétabli ; le joueur de champ devra quitter le terrain pour reprendre le jeu rapidement.

6) **Collision entre deux joueurs de la même équipe se blessent.**

- **Soins sur le terrain des deux partenaires**
- **Ils peuvent immédiatement reprendre part au jeu**
- Si les soins de l'un des deux se prolongent, alors que le partenaire est rétabli ; évacuation hors du terrain du joueur blessé pour reprendre le jeu rapidement

7) **Deux partenaires blessés au même moment mais sur deux actions différentes :**

- **Soins des blessés sur le terrain**
- **Ceux-ci devront quitter l'aire de jeu**

RAPPEL :

Lorsque l'arbitre estime qu'un joueur n'est que légèrement blessé

- Laissez jouer, jusqu'à ce que le ballon ait cessé d'être en jeu.
- Intervention de l'arbitre auprès du joueur, qui l'invitera à quitter momentanément le terrain.